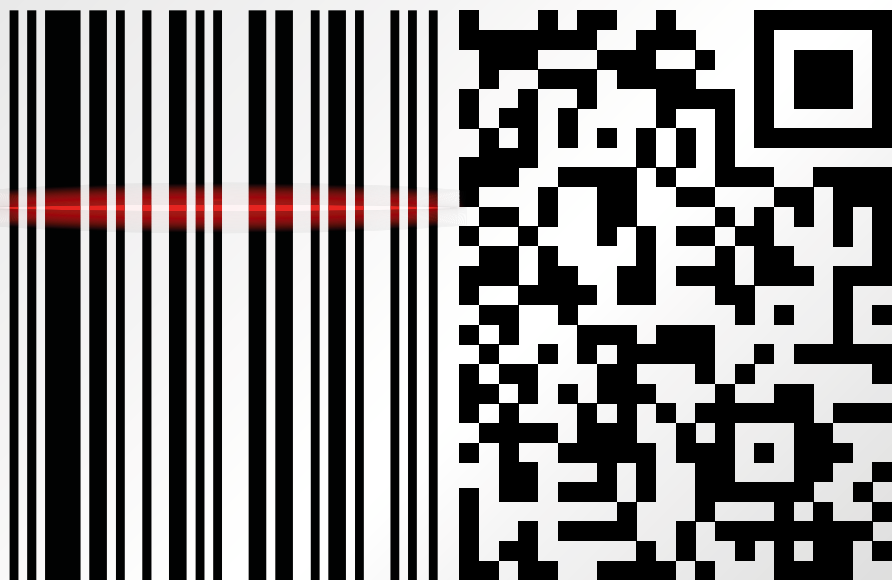


ANLEITUNG – SCANNER UND BARCODES



 HENRY SCHEIN®
DENTAL

ALLES ZUR BESTELLUNG PER SCANNER

WIE KANN ICH BARCODES GENERIEREN?	3
1. So generieren Sie Barcodes aus bisherigen Bestellungen „Meine Artikel“	3
2. So generieren Sie Barcodes aus „Meine Einkaufslisten“	7
WIE INSTALLIERE ICH TREIBER UND SOFTWARE?	11
3. So installieren Sie den USB Treiber für den Scanner: OPN2001	11
4. So installieren Sie die Henry Schein Scanner Software	14
WIE BESTELLE ICH MIT DEM 1D/2D SCANNER IM ONLINE-SHOP?	18
5. So bestellen Sie mit dem Scanner im Online-Shop	18

WIE KANN ICH BARCODES GENERIEREN?

1. SO GENERIEREN SIE BARCODES AUS BISHERIGEN BESTELLUNGEN „MEINE ARTIKEL“

1.1 Klicken Sie auf „Barcodes aus Bestellungen“.

▶ Barcodes generieren, so geht's

1.2 Klicken Sie auf „Barcodes aus Bestellungen“.

Barcodes aus Bestellungen >

1.3 Melden Sie sich in unserem Online-Shop an.

The screenshot shows three main options for user management:

- Anmeldung zum Online-Shop:** For existing customers. Includes fields for Benutzername and Passwort, and an 'Anmelden >' button. This section is highlighted with a red border.
- Online-Konto erstellen:** For existing customers without access or new customers. Includes a 'Jetzt erstellen >' button.
- Mitarbeiterzugang anlegen:** For creating a new employee access. Includes fields for Benutzername and Passwort, and a 'Mitarbeiterzugang einrichten >' button.

Each section includes a 'Benutzername vergessen?' and 'Passwort vergessen?' link.

1.4 Hier können Sie auswählen wie Ihre Artikel sortiert sein sollen. Danach können Sie Ihre Artikel auch nach einzelnen Buchstaben auswählen.

Meine Artikel

The screenshot shows the 'Meine Artikel' page with the following elements:

- Text: 'Hier finden Sie alle Artikel, die Sie in den letzten 2 Jahren aus dem Henry Schein Onlinesortiment bestellt haben. Ihr Benutzerkonto: **XXXXXXXXXX**'
- Sorting options: 'Sortieren nach:' followed by a dropdown menu. The dropdown is open, showing options: 'Name alphabetisch (A-Z)', 'Name alphabetisch (Z-A)', 'Hersteller alphabetisch (A-Z)', 'Hersteller alphabetisch (Z-A)', and 'Zuletzt gekauft'.
- Filtering options: A row of buttons for letters A through Z, plus an 'alle' button.
- Page navigation: '1 2 3 > >>'
- Footer: 'Barcodes für Scanner erstellen ▶'

1.5 Nachdem Sie Ihre Artikel sortiert haben, klicken Sie auf „Barcodes für Scanner erstellen“.

Meine Artikel

Hier finden Sie alle Artikel, die Sie in den letzten 2 Jahren aus dem Henry Schein Onlinesortiment bestellt haben.
Ihr Benutzerkonto: [blurred]

Sortieren nach: [dropdown]

[1] [2] [3] [next] [next]

A Ä B C D E F G H I J K L M N O Ö P Q R S T U Ü V W X Y Z #

alle

Barcodes für Scanner erstellen ▶

1.6 Danach erscheint dieses Feld.

Barcodes für Scanner erstellen ▼

Barcodes zum Kleben ▼ Liste sortiert nach Alphabet ▼ **Erstellen** ▶

Wenn Sie mehr Informationen zu unseren unterschiedlichen Barcodes benötigen, [klicken Sie hier](#).

1.7 Im ersten Feld können Sie wählen welche Art von Barcodes Sie erzeugen möchten.

Barcodes für Scanner erstellen ▼

Barcodes zum Kleben ▼ Liste sortiert nach Alphabet ▼ **Erstellen** ▶

Barcodes zum Kleben
Liste der Barcodes

Wenn Sie mehr Informationen zu unseren unterschiedlichen Barcodes benötigen, [klicken Sie hier](#).

1.8 Im zweiten Feld können Sie wählen wie die Barcodes sortiert werden sollen.

Barcodes für Scanner erstellen ▼

Barcodes zum Kleben ▼ Liste sortiert nach Alphabet ▼ **Erstellen** ▶

Alphabet
Alphabet
Kategorie
Lieferant

Wenn Sie mehr Informationen zu unseren unterschiedlichen Barcodes benötigen, [klicken Sie hier](#).

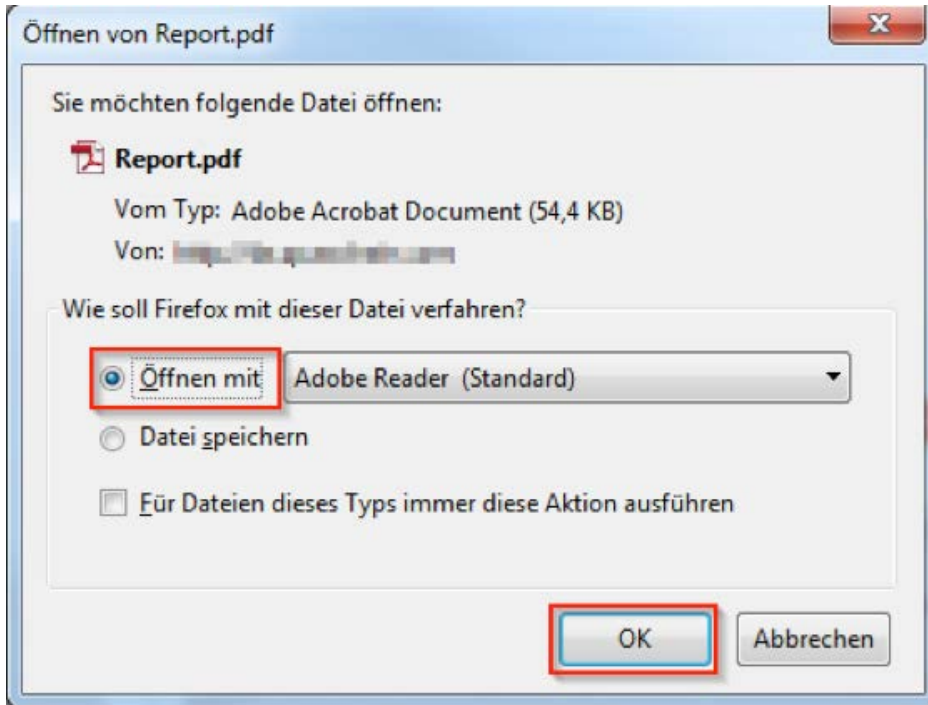
1.9 Wenn Sie beide Felder ausgewählt haben, klicken Sie auf „Erstellen“.

Barcodes für Scanner erstellen ▼

Barcodes zum Kleben ▼ Liste sortiert nach Alphabet ▼ **Erstellen** ▶

Wenn Sie mehr Informationen zu unseren unterschiedlichen Barcodes benötigen, [klicken Sie hier](#).

- 1.10. a) Mozilla Firefox:
Klicken Sie auf „Öffnen mit“ und danach auf „OK“.



- b) Internet Explorer:
Klicken Sie unten auf „Öffnen“.

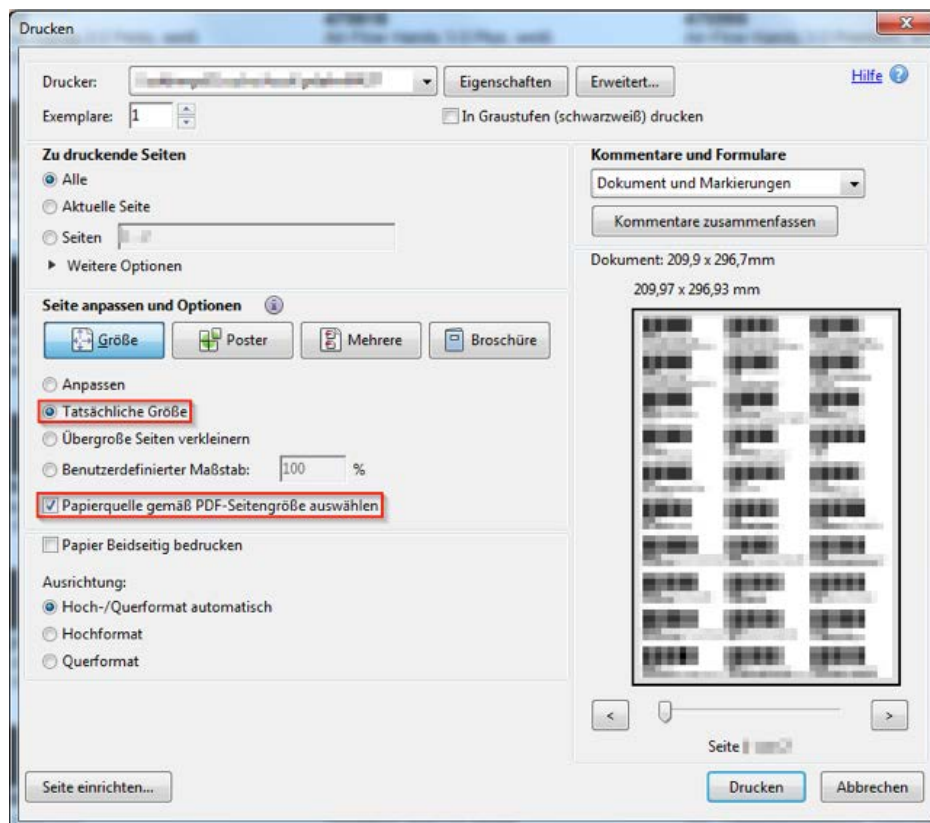


- 1.11 Die Liste mit Ihren erstellten Barcodes wird geöffnet und Sie können diese ausdrucken.
Wenn Sie Barcodes für Klebe-Etiketten generiert haben, fahren Sie bitte mit Punkt 1.12 fort
(Wenn nicht, können Sie Punkt 1.12 ignorieren).

1.12 Barcode-Etiketten zum Kleben:

Hierfür bitte Laser-Etiketten der Größe 70 x 29,7 mm (z.B. Avery-Zweckform Nr. 3489, EAN: 4004182034897) nutzen.

Nachdem Sie Barcode-Etiketten zum Kleben generiert haben, drucken Sie diese mit folgenden Einstellungen aus.



2. SO GENERIEREN SIE BARCODES AUS „MEINE EINKAUFSLISTEN“




2.1 Klicken Sie auf „Barcodes aus Bestellungen“.

▶ Barcodes generieren, so geht's

2.2 Klicken Sie auf „Barcodes aus Einkaufslisten“.

Barcodes aus Einkaufslisten >

2.3 Melden Sie sich in unserem Online-Shop an.

 <p>Anmeldung zum Online-Shop Ich bin bereits Kunde bei Henry Schein und nutze den Online-Shop. Ich möchte mich jetzt anmelden.</p> <p>Benutzername:*</p> <input type="text"/> <p>Passwort:*</p> <input type="password"/>	 <p>Online-Konto erstellen Ich bin bereits Kunde bei Henry Schein, habe aber noch keinen Zugang zum Online-Shop.</p> <p>Oder</p> <p>Ich bin noch kein Kunde bei Henry Schein und möchte ein Kundenkonto eröffnen.</p>	 <p>Mitarbeiterzugang anlegen Ich habe bereits ein Kundenkonto für den Online-Shop und möchte einen neuen Mitarbeiterzugang einrichten.</p> <p>Benutzername:*</p> <input type="text"/> <p>Passwort:*</p> <input type="password"/>
<p>Anmelden ></p> <p><small>*Pflichtfeld</small> Benutzername vergessen? Passwort vergessen?</p>	<p>Jetzt erstellen ></p>	<p>Mitarbeiterzugang einrichten ></p> <p><small>*Pflichtfeld</small> Benutzername vergessen? Passwort vergessen?</p>

2.4 Klicken Sie auf „Neue Einkaufsliste anlegen“, um eine neue Einkaufsliste mit verschiedenen Artikeln zu erstellen.

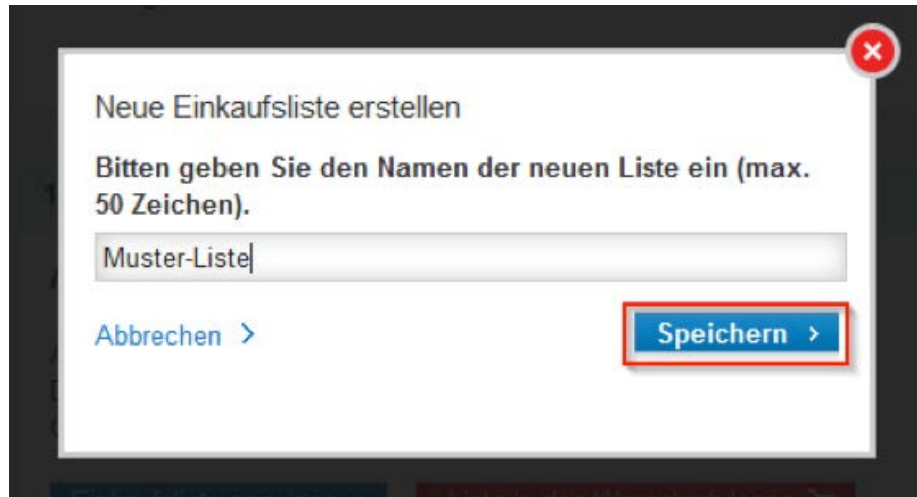
Oder Sie erzeugen Barcodes für eine bereits bestehende Einkaufsliste (s. Punkt 2.5).

Einkaufslisten

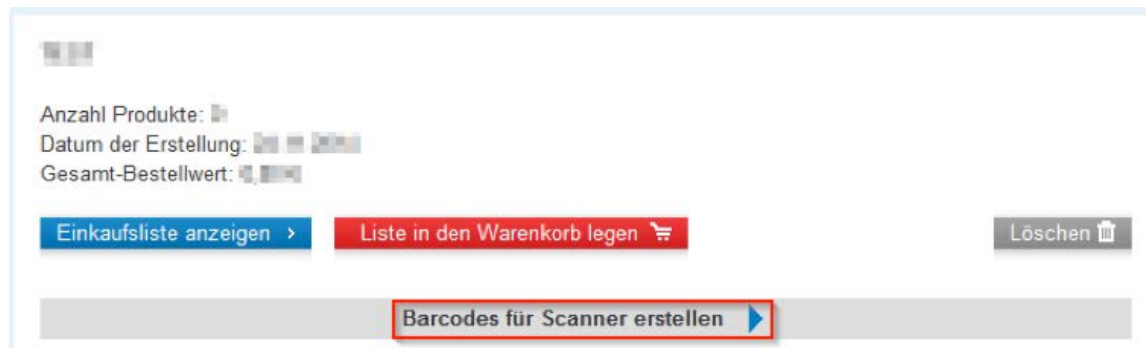
Speichern Sie Produkte, die Sie öfter bestellen möchten am besten in einer Einkaufsliste. Wenn Sie immer wieder die gleichen Bestellungen aufgeben, legen Sie eine eigene Einkaufsliste an. Geben Sie jeder Liste einen eindeutigen Namen, damit Sie wissen, was Sie wo finden.

Neue Einkaufsliste anlegen >

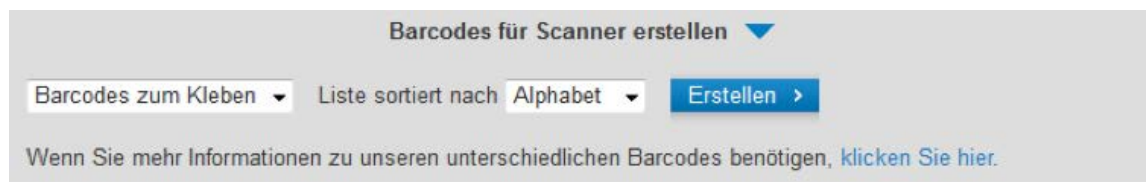
Geben Sie einen Namen für Ihre Einkaufsliste ein und klicken Sie dann auf „Speichern“.



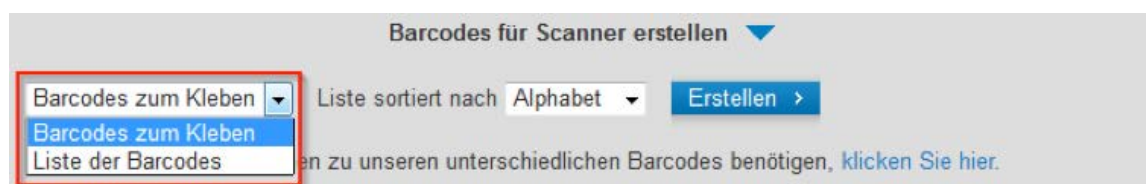
2.5 Wenn Sie aus einer bereits bestehenden Einkaufsliste Barcodes generieren möchten, klicken Sie auf „Barcodes für Scanner erstellen“.



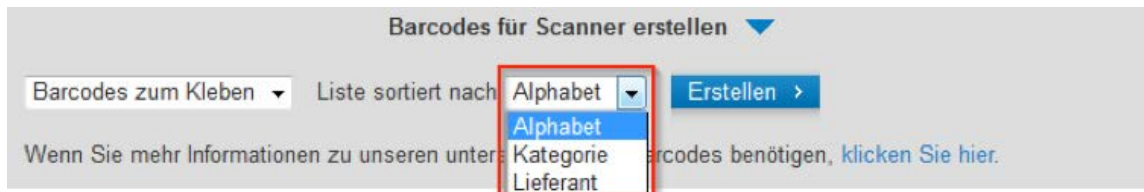
2.6 Danach erscheint dieses Feld.



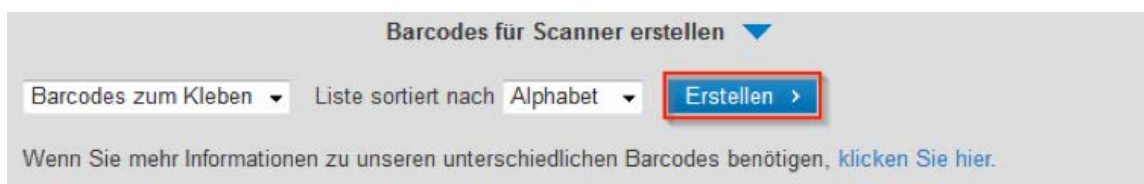
2.7 Im ersten Feld können Sie wählen welche Art von Barcodes Sie erzeugen möchten.



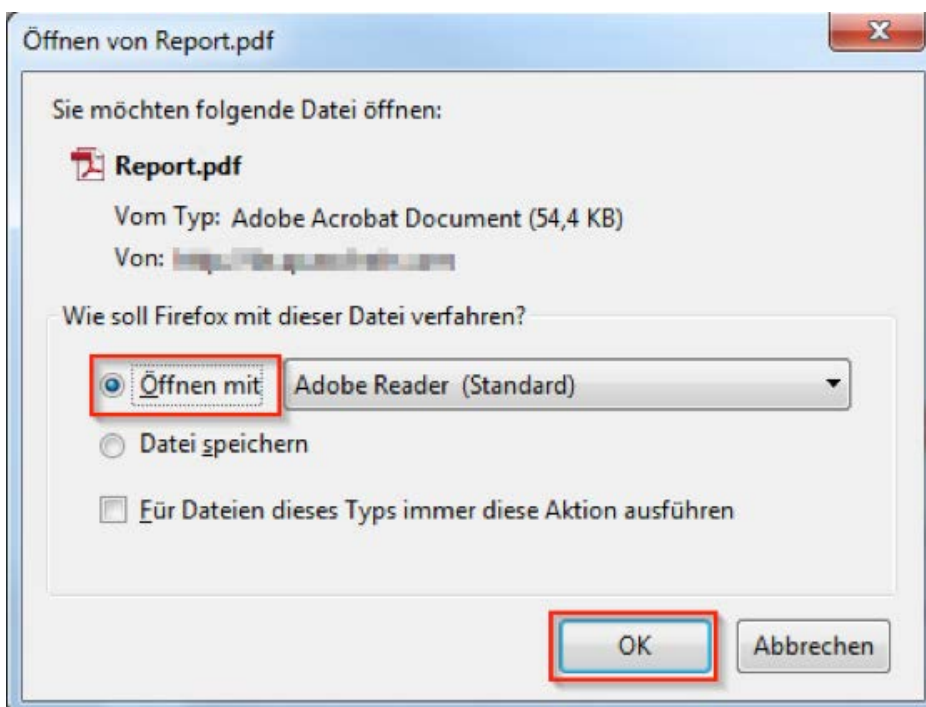
2.8 Im zweiten Feld können Sie wählen wie die Barcodes sortiert werden sollen.



2.9 Wenn Sie beide Felder ausgewählt haben, klicken Sie auf „Erstellen“.



2.10 a) Mozilla Firefox:
Klicken Sie auf „Öffnen mit“ und danach auf „OK“.



b) Internet Explorer:
Klicken Sie unten auf „Öffnen“.

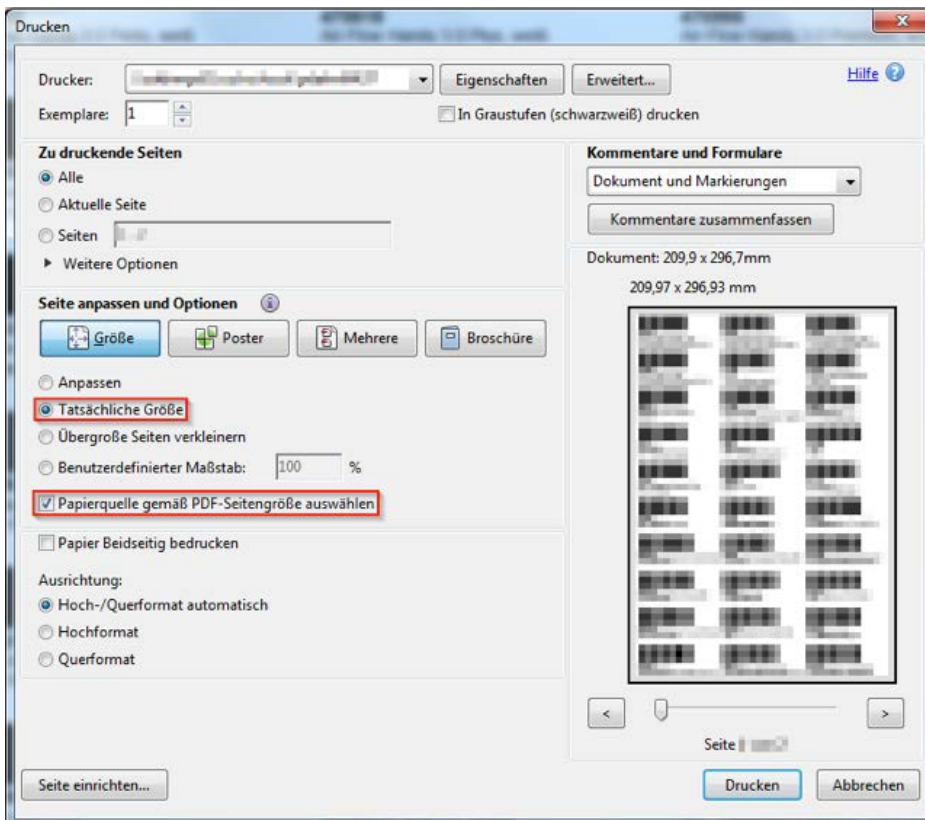


2.11 Die Liste mit Ihren erstellten Barcodes wird geöffnet und Sie können diese ausdrucken.
Wenn Sie Barcodes für Klebe-Etiketten generiert haben, fahren Sie bitte mit Punkt 2.12 fort
(Wenn nicht, können Sie Punkt 2.12 ignorieren).

2.12 Barcode-Etiketten zum Kleben:

Hierfür bitte Laser-Etiketten der Größe 70 x 29,7 mm (z.B. Avery-Zweckform Nr. 3489, EAN: 4004182034897) nutzen.

Nachdem Sie Barcode-Etiketten zum Kleben generiert haben, drucken Sie diese mit folgenden Einstellungen aus.




WIE INSTALLIERE ICH TREIBER UND SOFTWARE?

Bevor der Scanner zum ersten Mal verwendet werden kann, sollte er für mindestens 2 Stunden geladen werden.

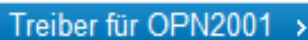
3. SO INSTALLIEREN SIE DEN USB TREIBER FÜR DEN SCANNER: OPN2001

(Die Installation dieses Treibers ist nicht erforderlich, wenn Sie einen 2D Scanner verwenden.)

3.1. Klicken Sie auf „Scanner installieren, anschließen und aktivieren“.

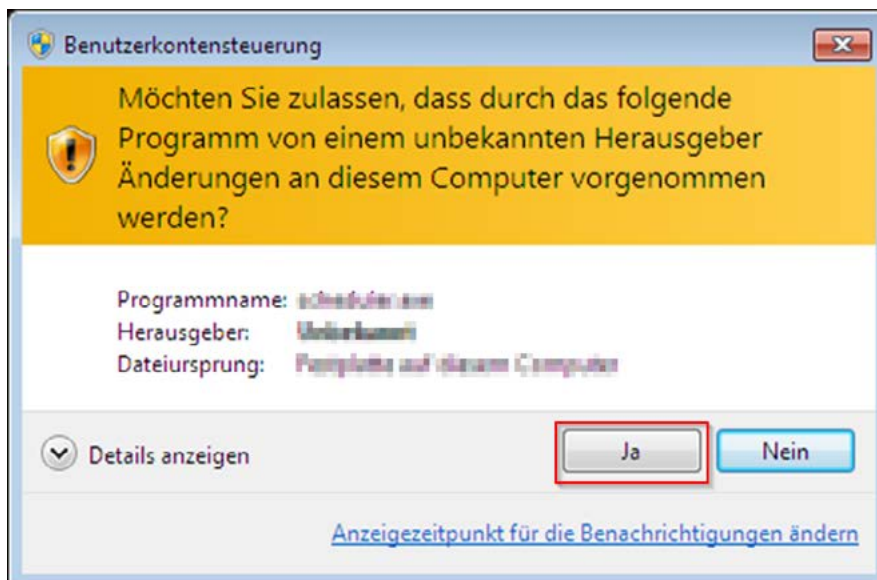


3.2 Klicken Sie auf „Treiber für OPN2001“.

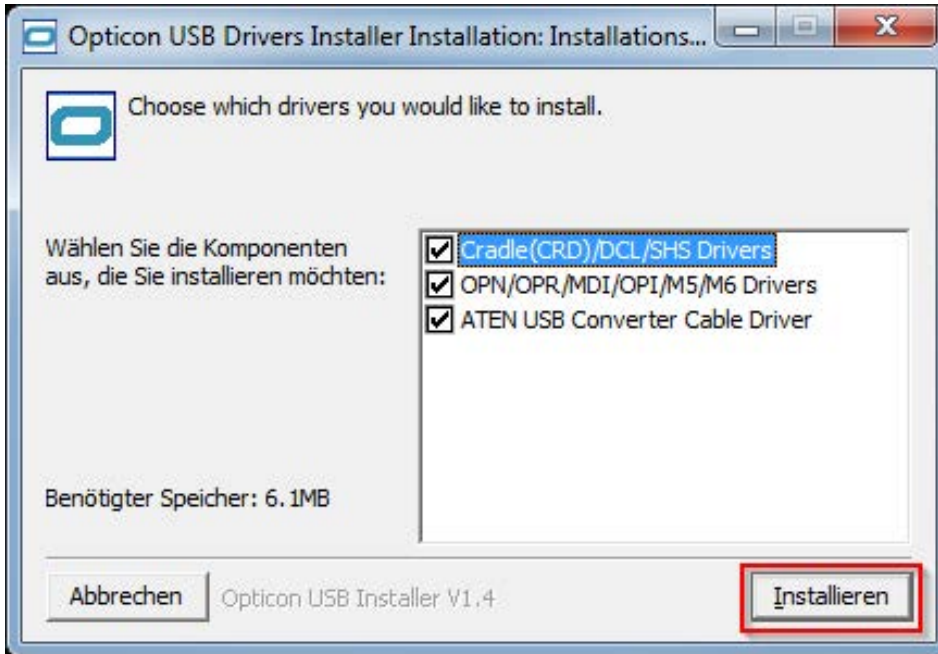


3.3 Öffnen Sie die heruntergeladene Datei.

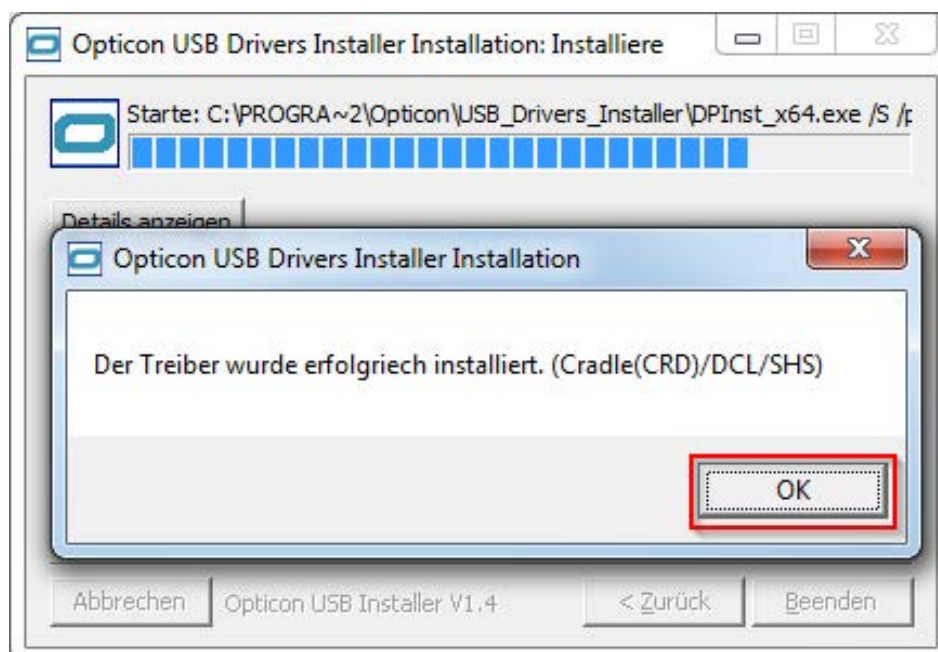
3.4 Es ist möglich, dass sie Ihr PC nach Administrationsrechten fragt.
Falls dies der Fall ist, klicken Sie auf „Ja“.
Wenn Sie dies nicht gefragt werden,
können Sie diesen Punkt einfach ignorieren.



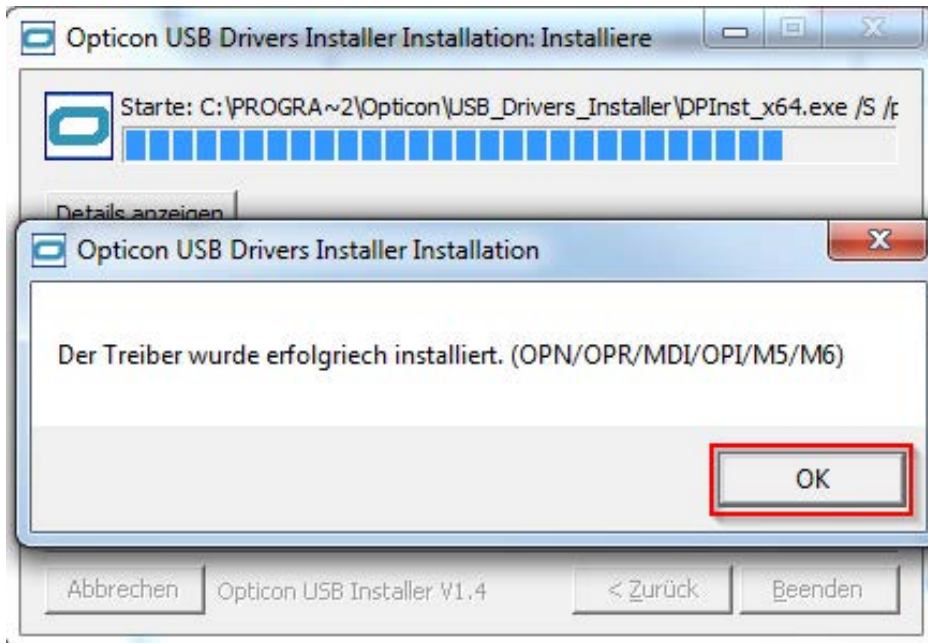
3.5 Klicken Sie auf „Installieren“.



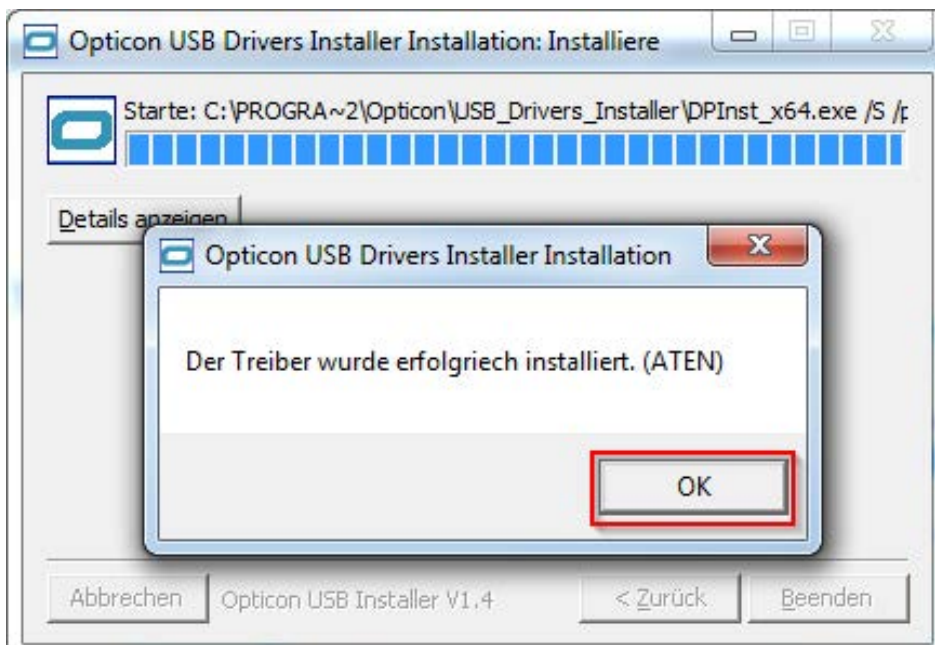
3.6 Klicken sie auf „OK“.



3.7 Klicken Sie auf „OK“.



3.8 Klicken sie auf „OK“.



Der Treiber sollte nun ordnungsgemäß installiert sein. Sie können den Scanner jetzt mit dem PC verbinden.

4. SO INSTALLIEREN SIE DIE HENRY SCHEIN SCANNER SOFTWARE

4.1 Klicken Sie auf „Scanner installieren, anschließen und aktivieren“.

▶ Scanner installieren, anschließen und aktivieren

4.2 Klicken Sie auf „HS-Scanner Software“.

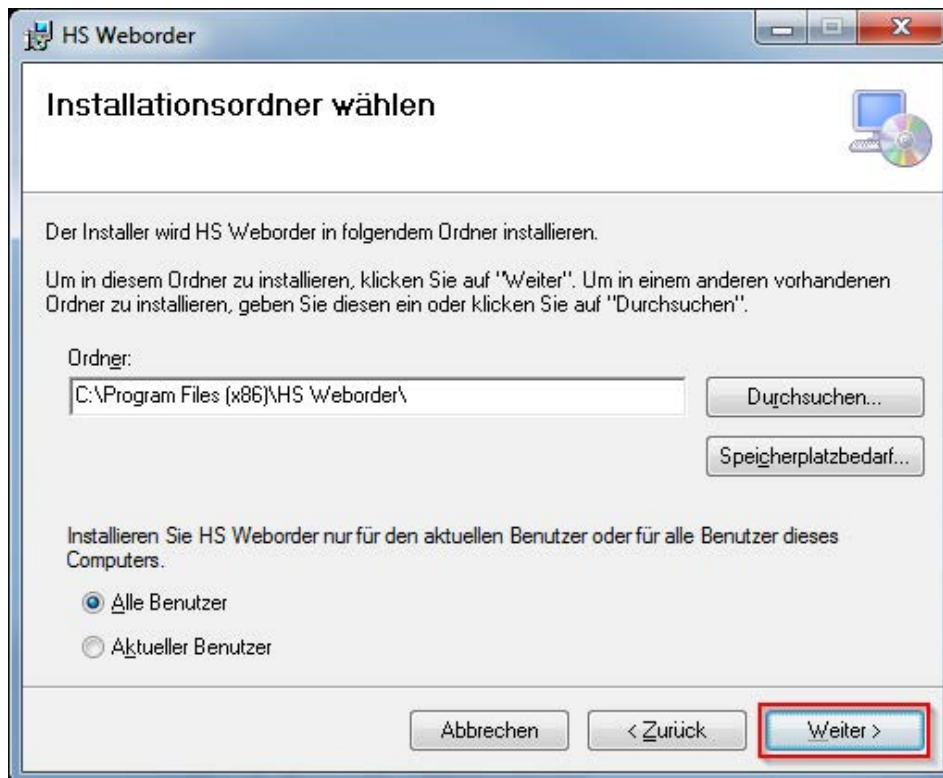
HS-Scanner Software >

4.3 Öffnen Sie die heruntergeladene Datei.

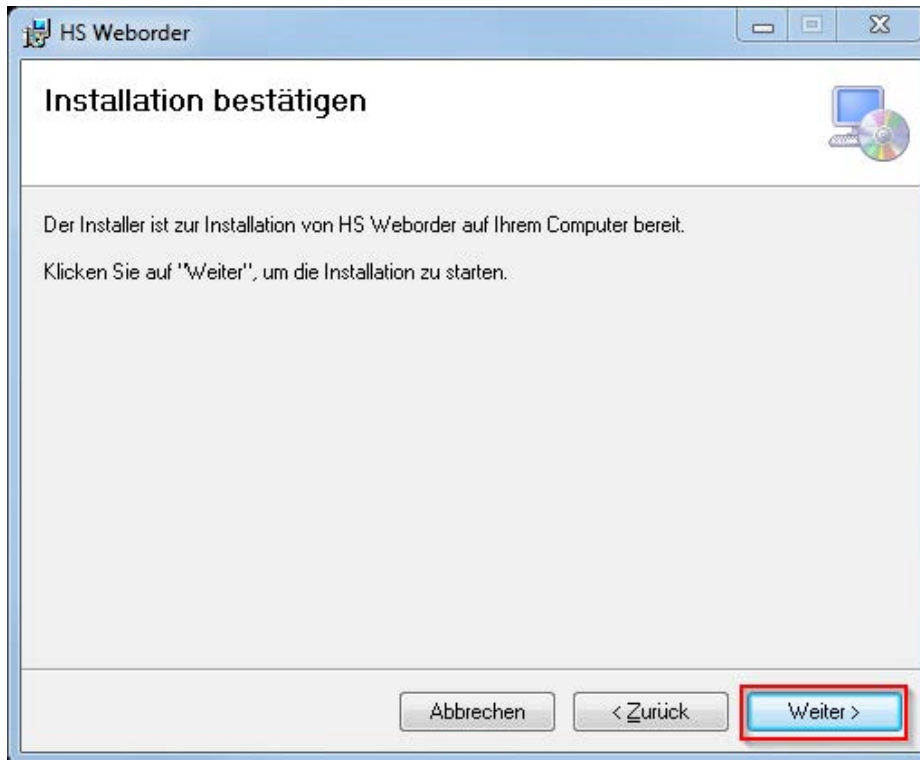
4.4 Klicken Sie auf „Weiter“.



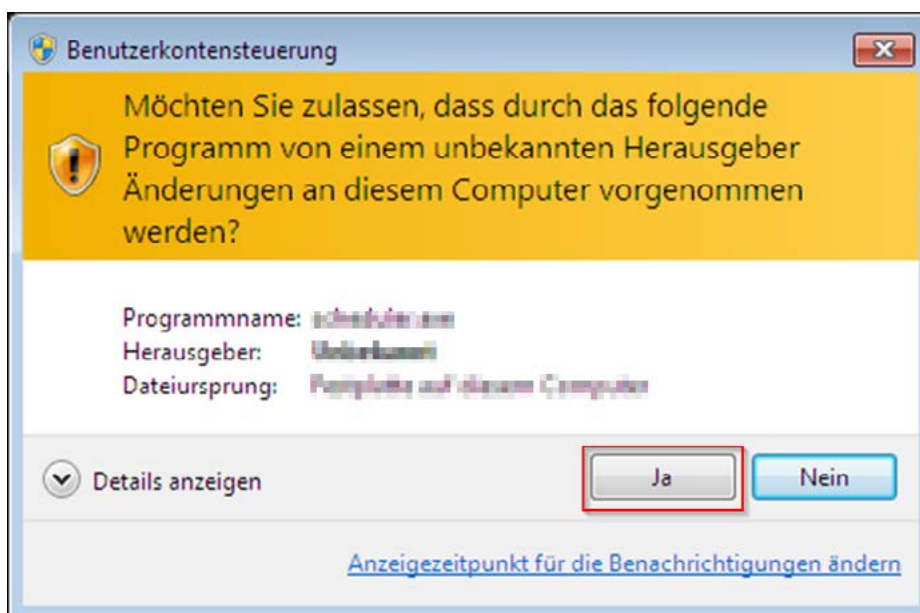
4.5 Klicken sie auf „Weiter“.



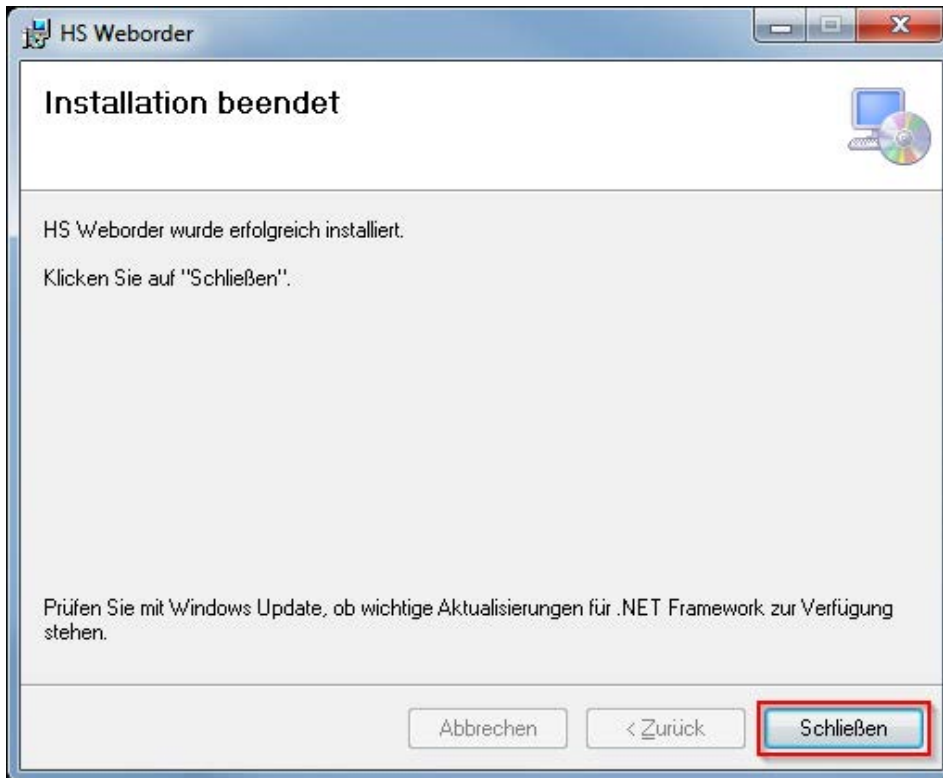
4.6 Klicken sie auf „Weiter“.



4.7 Es ist möglich, dass sie Ihr PC nach Administrationsrechten fragt. Falls dies der Fall ist, klicken Sie auf „Ja“. Wenn Sie dies nicht gefragt werden, fahren Sie mit Punkt 4.8 fort.



4.8 Klicken sie auf „Schließen“.



4.9 Die Software sollte nun installiert sein und durch Doppelklick auf das neu angelegte Symbol auf Ihrem Desktop werden Sie direkt in unseren Online-Shop weitergeleitet.



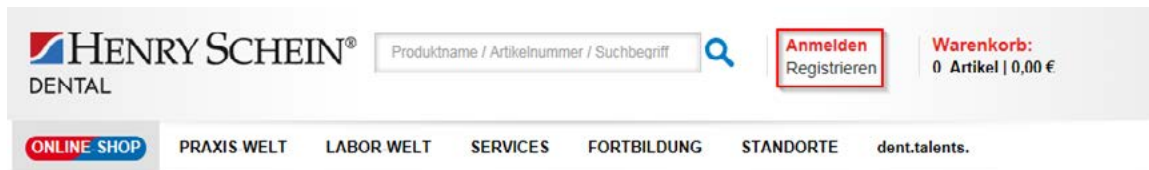
WIE BESTELLE ICH MIT DEM 1D/2D SCANNER IM ONLINE-SHOP?

5. SO BESTELLEN SIE MIT DEM SCANNER IM ONLINE-SHOP

5.1 Doppelklicken Sie auf dieses Symbol auf Ihrem Desktop.



5.2 Wenn Sie bereits in unserem Online-Shop registriert sind, klicken Sie auf „Anmeldung“. Wenn Sie Online-Neukunde sind, klicken Sie auf „Registrieren“.



5.3 Trennen Sie den Scanner vom PC, um Artikel scannen zu können.

Wichtig! Der Scanner darf nicht mit dem PC verbunden sein, während Sie Artikel scannen.

5.4 Bestimmen Sie die Menge der gescannten Artikel über die Mengen-Barcodes oder direkt in Ihrem Warenkorb. (Hinweis: Die Mengen-Barcodes finden Sie auf unserer Scanner-Seite „Scanner – schnell und einfach bestellen unter „Barcodes generieren, so geht’s“).

5.5 Scannen Sie die Barcodes indem Sie die Scanner-Taste drücken und den Scanner so halten, dass die Scanner-Linie parallel / der Scanner-Punkt mittig zum Barcode verläuft. Nach erfolgreichem Scannen eines Barcodes ertönt ein akustisches Signal.

5.6 Jetzt können Sie alle von Ihnen gescannten Artikel in unseren Online-Shop übertragen, indem Sie den Scanner mit dem PC verbinden und in der Leiste oben auf „Gescannte Daten hochladen“ klicken. **Wichtig!** Der Button „Gescannte Daten hochladen“ erscheint nur, wenn Ihr Scanner mit dem PC verbunden ist und Sie in unserer HS-Scanner Software angemeldet sind.



5.7 Nun können Sie im Online-Shop weitere Artikel hinzufügen, die Menge von Artikeln ändern oder Sie klicken auf „Zur Kasse gehen“, um Ihren Einkauf abzuschließen.



SIE HABEN FRAGEN?

Bitte kontaktieren Sie unser Customer Service Center gebührenfrei unter:

0800 140 00 440
info @henryschein.de

Labor:
0800 150 00 55

KFO:
0800 160 00 66

Montag-Donnerstag
08:00 - 17:00 Uhr

Freitag
08:00 - 15:30 Uhr